

GUIDE DE COMPÉTITION



Challenge France BMX
Zone Interrégionale Sud-Est

27 et 28 avril 2024 MABLY
Comité Auvergne Rhone Alpes



CHALLENGE FRANCE BMX SUD-EST Troisième manche MABLY Comité Auvergne Rhône Alpes

COMPÉTITION

Engagements	3
Règlementation	4
Accueil des pilotes	5
Programme sportif & Récompenses	6

INFOS PRATIQUES

Accès / Plan	7
Plan du site	8
Infos grand public	9
Hébergements	10
Fiche de réservation – Espace tentes	11
Fiche de réservation - Camping	12
Contacts	13
Partenaires	14

ENGAGEMENTS

PROCÉDURE

Les engagements doivent être effectués par les clubs sur Internet à partir du site de la FFC suivant la procédure habituelle des engagements en ligne :

<http://maj.ffc.fr/majepreuves/index.asp>

La clôture des engagements est fixée au jeudi 18 avril 2024 à 22h00.

Le désengagement doit être signalé au correspondant régional.

Les annulations avec remboursement seront acceptées uniquement jusqu'au **lundi 22 avril 2024 à 23h59**.

En cas de problème et pour toutes communication, veuillez contacter :

engagements.bmxracing@ffc.fr

MONTANT DES ENGAGEMENTS

- ▶ **24,00 € par pilote et par course**

RÈGLEMENTATION

RÈGLEMENT DE L'ÉPREUVE

Le Challenge France BMX est inscrit au calendrier FFC. La **règlementation de la Fédération Française de Cyclisme** y sera donc appliquée (cf. Titre 06 et Note aux Clubs de BMX 2024).

CLASSEMENTS

Le Challenge France BMX compte pour le CPP Challenge France. Conformément à la Note aux Clubs BMX et compte tenu de l'application du nouveau barème, il n'y a plus de point bonus d'attribués pour les pilotes participant aux 3 épreuves.

Un classement des clubs est réalisé sur les 2 meilleurs pilotes de chaque catégorie de chaque club. À la suite de ce classement les 5 premiers clubs de chaque zone sont qualifiés pour définir :

- ▶ Sur le TFBMX : le meilleur club formateur,
- ▶ Sur le Championnat de France / Challenge National : le meilleur club de France

DEROULEMENT DES COURSES

Les courses se dérouleront en 3 manches brassées. Les feuilles de race seront montées de manière aléatoire. A l'issue des 3 manches qualificatives, le transfert dans la phase d'après se fait selon le classement du total des 3 manches. En cas d'égalité, le départage se fait sur le meilleur résultat obtenu lors du tour précédent et ainsi de suite jusqu'au départage.

Le choix de la place au départ se détermine, pour les pilotes d'une même race, sur le meilleur résultat obtenu lors du tour précédent (donc la 3ème manche lors du premier tour des phases finales). En cas de même résultat, le départage se fait sur le meilleur résultat obtenu lors du tour précédent et ainsi de suite jusqu'au départage.

PLAQUES

Chaque BMX devra être équipé, en plus de la plaque frontale, d'une plaque d'identification latérale non fournie qui sera fixée sur le cadre. Cette plaque servira pour le contrôle des arrivées à l'aide de la photo-finish.

Tout coureur dont le vélo sera équipé d'une plaque non-conforme se verra refuser le départ et cela dès les essais.

Les numéros collés sur le cadre sont interdits (voir réglementation BMX sur la numérotation des plaques latérales).

PANEL DES COMMISSAIRES

Président du Jury	LECHAINE Michel
Adjoint PDJ	BERTOCCHI Joëlle
Adjoint Pré-Grille	BREUIL Gérard
Adjoint Starter	MARTINEZ Christian
Adjoint Départ	VIOUGEAS Elisabeth
Adjoint Arrivée	THIMELBLANCHOZ Nathalie
Administrateur	MORAVIEC Nathalie LASCAUXMARTINEZ
Administrateur adj.	Martine



INSCRIPTIONS

CONFIRMATIONS

Un point d'accueil sera à votre disposition sur le site

- ▶ **Barnum d'accueil à la piste.**

Il permettra de :

- ▶ **Confirmer les inscriptions**, remettre des pastilles d'essais si le pilote n'était pas présent lors des deux premières manches.
- ▶ **Recevoir les entraîneurs, arbitres et officiels** pour la remise de leur badge.
- ▶ **Recevoir les pilotes ou leur responsable** afin de leur procurer toutes les informations nécessaires quant au déroulement des épreuves, des essais, aux installations de camping, etc...

HORAIRES D'OUVERTURE

- ▶ **Vendredi** : 17h00 à 21h00
- ▶ **Samedi** : 8h00 à 13h00 / 17h00 à 18h30
- ▶ **Dimanche** : 7h00 à 10h00

Attention : Tous les pilotes doivent venir présenter leur licence (même s'ils ont déjà leur pastille) afin de confirmer leur présence. Tout pilote qui ne se présentera pas 30 mn avant le début des courses, sera considéré absent et supprimé de la course.

CATÉGORIES

Liste des catégories

Retrouvez ci-dessous la liste des catégories pour le Challenge France

CHALLENGE FRANCE	
20 POUCES	CRUISER – 24 POUCES
U9 Fille	Cruiser U15 Fille
U9 Garçon	Cruiser U15 Garçon
U11 Fille	Cruiser U17 Fille
U11 Garçon	Cruiser U17 Garçon
U13 Fille	Cruiser Femme 17/29
U13 Garçon	Cruiser Femme 30 +
U15 Fille	Cruiser Homme 17/24
U15 Garçon	Cruiser Homme 25/29
U17 Fille	Cruiser Homme 30/39
U17 Garçon	Cruiser Homme 40/44
Femme 17/24	Cruiser Homme 45 +
Femme 25 +	
Homme 17/24	
Homme 25/29	
Homme 30 +	

COMPÉTITIONS

DÉFINITION DES BLOCS

- ▶ **Bloc 1** : Cruisers
- ▶ **Bloc 2** : U9 F/G
- ▶ **Bloc 3** : U11 F/G
- ▶ **Bloc 4** : U13 F/G
- ▶ **Bloc 5** : U15 F/G
- ▶ **Bloc 6** : U17 F/G
- ▶ **Bloc 7** : Femme 17/24 et 25 +,
Homme 17/24, 25/29 et 30 +

PROGRAMME SPORTIF

COURSES DU SAMEDI

27 avril 2024	
Matin (9h00)	
Essais	Bloc 1
Compétitions	Bloc 1
Récompenses	Bloc 1
Après-Midi (12h30)	
Essais	Blocs 2,3 & 4
Compétitions	Blocs 2,3 & 4
Récompenses	Blocs 2,3 & 4

COURSES DU DIMANCHE

28 avril 2024	
Matin (09h00)	
Essais	Bloc 5
Essais	Bloc 6
Essais	Bloc 7
Après-Midi	
Compétitions	Blocs 5, 6 & 7
Récompenses	Blocs 5, 6 & 7

** Sous réserve de modifications. Les horaires peuvent être adaptés en fonction du nombre d'engagés dans chaque catégorie.*

RÉCOMPENSES

TROPHEES

Les **trophées** seront remis aux trois premiers pilotes de chaque catégorie sur le podium lors de la cérémonie protocolaire en présence des personnalités locales et FFC.

Les 8 premiers pilotes de chaque catégorie en 20 pouces seront récompensés.

Un système de tickets prévu par l'organisateur à l'arrivée des finales permettra de donner les récompenses aux autres pilotes (4ème à 8ème) hors cérémonie protocolaire à l'accueil.

ACCÈS AU SITE

TRANSPORTS

ENVOITURE :

Fléchage à partir de :

- Voie rapide en venant de St Etienne
- Sortie 64 Mably bourg

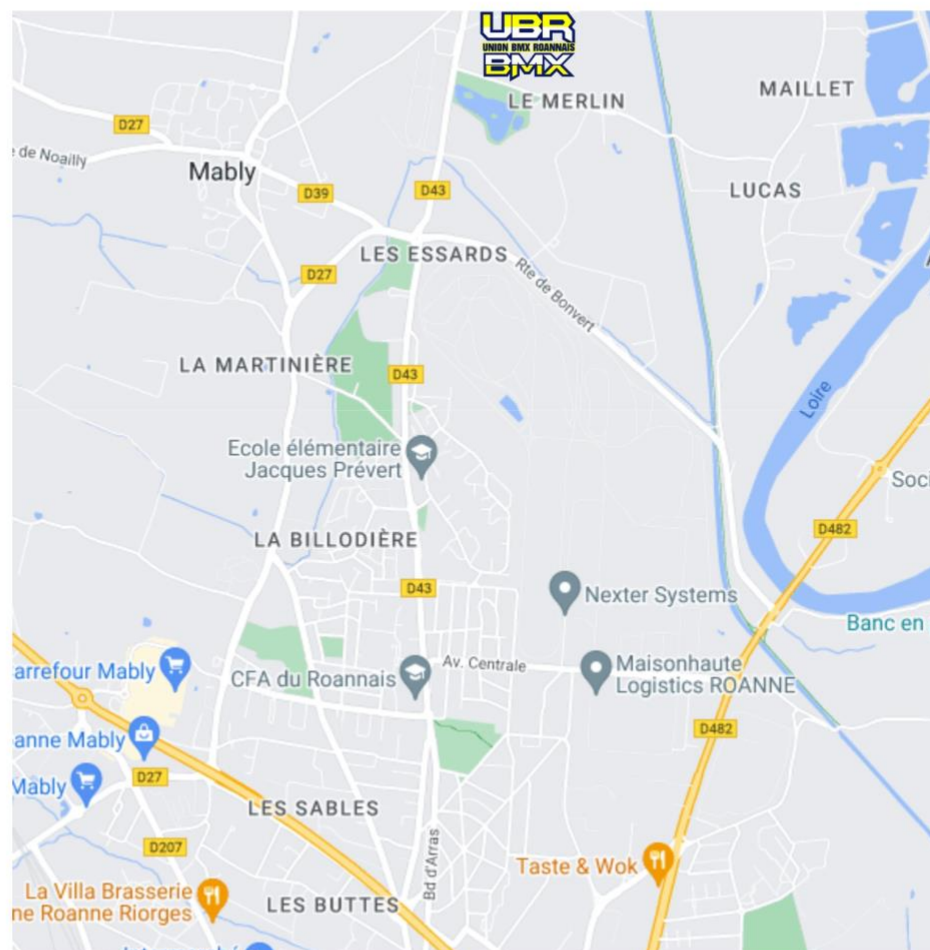
LIEU DE L'ÉPREUVE

Piste de BMX Florent Poussin
Chemin du merlin 42300 Mably

GRANDES VILLES LES PLUS PROCHES

Roanne

PLAN D'ACCÈS



ESPACE CAMPING CAR

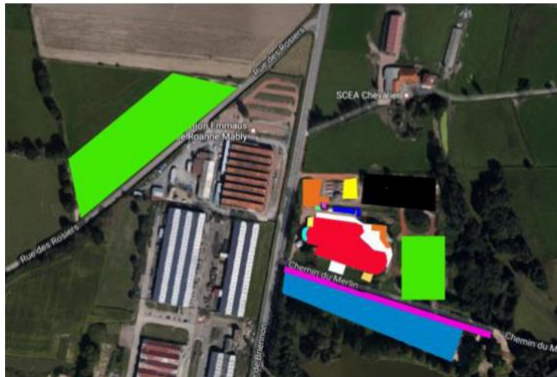
PISTE

PARKINGS

ESPACE TENTES CLUBS

RESTAURATION/BUVETTE

EXPOSANTS



PLAN DU SITE



PARKINGS

EMPLACEMENTS

Trois parkings sont situés à proximité de la piste :

- ▶ Parking officiel et organisateurs route de briennon entrée vers le radar
- ▶ Parking public EMMAUS rue des rosiers
- ▶ Parking camping-cars chemin du merlin

CARAVANING

Un terrain situé à côté de la piste pourra recevoir les campings cars, les tentes et les caravanes au tarif de 20 € l'emplacement. Mais il ne comportera pas de branchement électrique.

Nous vous demandons de respecter la propreté des lieux.

Douche à votre disposition : Centre Omnisport Paul Desroche (Voir fiche de réservation ci-après).

ANIMATIONS

Vous trouverez autour de la piste des vendeurs de vélos, accessoires, etc.

ACCÈS PUBLIC

SÉCURITÉ

La surveillance sera assurée par des bénévoles.

Aucun vélo ne sera accepté dans les tribunes. Le club ne pourra pas être reconnu responsable des vols ou dégradations qui pourront être commis sur le parking, la piste ou le camping.

RESTAURATION SUR PLACE

Un service de restauration et une buvette seront tenus par les bénévoles du club qui feront le maximum pour vous satisfaire.

ESPACE COACHES

Une zone est prévue spécialement pour les entraîneurs de clubs à proximité de l'arrivée. Une demande d'accès préalable est obligatoire par mail auprès de la coordinatrice sud-est : eg.viugeas@orange.fr

Précisez coach, (Nom, Prénom, Club, N° de licence) un badge vous sera remis à l'accueil.

HÉBERGEMENTS

LISTE DES HEBERGEMENTS

- **HÔTEL HELIOS** *theORIGINALS CITY HOTEL*

Adresse : 55 route de paris, 42300 MABLY

Téléphone : 04 77 67 29 13 ou 0685529366

reception@hotel-helios.fr

tarifs bmx partenaire sur présentation de la licence

- **HOTEL KYRIAD DIRECT ROANNE**

Adresse : 38 Rue de Matel, 42300 Roanne

Téléphone : 04 77 72 72 73

roanne@kyriadirect.fr

tarifs bmx partenaire sur présentation de la licence

- **HOTEL ACE HOTEL ROANNE MABLY**

Adresse : 1 rue Edouard Branly rond point N7, 42300 Mably

Téléphone : 04 77 69 26 92

tarifs bmx partenaire sur présentation de la licence

PROCÉDURE

Un espace équipe Clubs/Comités pour les tentes pilotes sera mis en place à proximité des prégrilles et de la zone pilotes.

La réservation préalable est obligatoire

L'emplacement sera soumis à réservation préalable au tarif de :

- ▶ **Comités Régionaux** (gratuit) : 18m²
- ▶ **Clubs** (gratuit) : 9m² - 50€ les 9m² supplémentaires
- ▶ **Autres** : 150€ le 18m²

Précision : Aucun Barnum ne sera autorisé autour de la piste

Les horaires pour l'installation seront les suivantes :

- ▶ **Vendredi** : 18h00 – 20h00
- ▶ **Samedi** : 08h00 – 10h00
- ▶ **Dimanche** : 08h00 – 08h30

La sortie pourra se faire le dimanche à partir de 18h00.

CLUBS/COMITES/AUTRES STRUCTURE :

▪ **COMITE** ▪ **CLUB** ▪ **AUTRE** :

Nom de la structure :

Coordonnées :

Nom : Prénom : E-mail :

Adresse :

Ville :

Pays :

Tel :

Je réserve (cocher une case) :

▪ **COMITE** 1 emplacement (18m²) = Gratuit

▪ **CLUB** 1 emplacement (9m²) = Gratuit ▪ emplacement supplémentaire (9m²) = 50€

▪ **AUTRE** 1 emplacement (18m²) =150€

Règlement : YAPLA Lien <https://union-bmx-du-roannais.s2.yapla.com/fr/event-54638>

E-mail : ubr.contacts@gmail.com

Lors de votre arrivée pour votre emplacement, chemin du merlin, le nom sera inscrit, veuillez-vous rendre à la caisse en cas d'anomalie

FICHE DE RÉSERVATION

GUIDE DE COMPÉTITION

Challenge France BMX Racing – Sud-Est
27 et 28 avril 2024 MABLY Comité Auvergne Rhone Alpes

PROCÉDURE

TARIFS

Une zone sera réservée aux tentes, caravanes et camping-car près de la piste et au prix forfaitaire de **20 € pour deux jours**.

Attention : ni raccordement électrique, ni point d'eau sur la zone.

A l'entrée de la zone seront à disposition des containers pour procéder aux tris sélectifs.

Chaque emplacement sera **délimité** et **numéroté**. La réservation devra être effectuée **avant le 30 Mars 2022** et prendra effet à réception du règlement.

L'organisation propose des baguettes et des viennoiseries le samedi et dimanche matin. Ceux-ci doivent être commandés avec la fiche de réservation.

ZONES COMMUNES

Les personnes qui souhaitent être **placées ensemble** doivent impérativement le signaler en le mentionnant sur le bulletin de réservation. Tous les bulletins et règlements doivent alors être retournés sous le même pli.

Les réservations seront attribuées dans la limite des places disponibles.

FICHE DE RÉSERVATION

ESPACE CARAVANING

Responsable :

Nom : _____ Prénom : _____ E-mail : _____
Adresse : _____
Ville : _____ Pays : _____
Tel : _____

Je réserve (cocher une case) :

- CAMPING-CAR** emplacement(s) x 20 € = €
- CARAVANE** emplacement(s) x 20 € = €

Règlement et inscription sur YAPLA lien <https://union-bmx-du-roannais.s2.yapla.com/fr/event-54637>

E-mail : ubr.contacts@gmail.com

Lors de votre arrivée pour votre emplacement, un accueil sera à votre disposition à l'entrée du chemin du merlin

Contactez Mickael VIGNOLES - Téléphone : 07 54 22 46 86



CONTACTS

ORGANISATEURS

UNION BMX DU ROANNAIS Président BMX : Christophe Menis

E-mail ubr.contacts@gmail.com

Web : <http://www.ubr42.fr/>. Union *BMX* Roannais - *UBR 42*

Facebook : fr-fr.facebook.com/UBR42/

internet : bmx-ubr42.com

PARTENAIRES INSTITUTIONNELS



La Région
Auvergne-Rhône-Alpes

PARTENAIRES PRIVÉS





ADJOINT AU RESPONSABLE DES EPREUVES BMX RACING

Brendan GICQUELLO

b.gicquello@ffc.fr

+33.(0)1.81.88.09.53

Vélodrome National de Saint-Quentin-en-Yvelines

1, rue Laurent Fignon

78180 Montigny le Bretonneux

<http://www.ffc.fr>